

Kluczowe informacje dla inwestorów

Niniejszy dokument zawiera kluczowe informacje dla inwestorów dotyczące tego Funduszu. Nie są to materiały marketingowe. Dostarczenie tych informacji jest wymogiem prawnym mającym na celu ułatwienie zrozumienia charakteru i ryzyka związanego z inwestowaniem w ten Fundusz. Przeczytanie niniejszego dokumentu jest zalecane inwestorowi, aby mógł on podjąć świadomą decyzję inwestycyjną.

NN Akcji kat. K

ISIN:

Subfundusz (zwany dalej Funduszem) w ramach funduszu parasolowego NN PARASOL FIO zarządzany przez NN Investment Partners TFI S.A.

Cele i polityka inwestycyjna

Fundusz dąży do wzrostu wartości aktywów w wyniku wzrostu wartości jego lokat. Fundusz inwestuje do 100% zgromadzonych aktywów w akcje spółek notowanych głównie na Giełdzie Papierów Wartościowych w Warszawie (GPW). Zarządzając Funduszem wybieramy spośród różnych sektorów akcje spółek o dobrej sytuacji finansowej i bardzo dobrych perspektywach wzrostu ich wartości. Portfel Funduszu jest zdywersyfikowany i zawiera akcje spółek działających w różnych sektorach. Za pośrednictwem Instrumentów Pochodnych, głównie transakcji terminowych futures, w których

instrumentami bazowymi są indeksy giełdowe lub papiery wartościowe, całkowita ekspozycja netto Funduszu na akcje może osiągnąć poziom 120% wartości Aktywów Funduszu. Fundusz dąży do osiągnięcia stopy zwrotu wyższej od benchmarku (100% WIG). Dopuszczamy jednak możliwość wyboru poszczególnych inwestycji odbiegających od benchmarku. Dochody osiągnięte przez Fundusz, w tym otrzymane dywidendy, są ponownie inwestowane i powiększają aktywa Funduszu. Fundusz odkupuje jednostki uczestnictwa na żądanie uczestnika w każdym dniu, na który przypada sesja na GPW. Zalecenie: niniejszy Fundusz może nie być odpowiedni dla inwestorów, którzy planują wycofać swoje środki w ciągu 5 lat.

Profil ryzyka i zysku

niższe ryzyko - potencjalnie niższy zysk

wyższe ryzyko - potencjalnie wyższy zysk

1	2	3	4	5	6	7
---	---	---	---	---	---	---

Na podstawie danych historycznych użytych do przypisania kategorii ryzyka, nie można przewidzieć przyszłego profilu ryzyka Funduszu. Celem Funduszu nie jest osiągnięcie danej kategorii ryzyka. Profil ryzyka i zysku może w przyszłości ulegać zmianom. Najniższa kategoria ryzyka (1) nie oznacza, że inwestycja jest pozbawiona ryzyka.

Fundusz należy do kategorii ryzyka 6 ponieważ:

Ryzyko rynkowe związane z inwestowaniem w akcje w celu osiągnięcia celu inwestycyjnego jest wysokie. Ryzyko rynkowe akcji uzależnione jest m.in od sytuacji na rynkach finansowych, kondycji finansowej emitentów, na których wpływ ma krajowa, a także ogólnoswiatowa sytuacja gospodarcza i polityczna. Ryzyko płynności jest średnie. Wiąże się ono z trudnością odsprzedaży składowych inwestycji Funduszu przy zachowaniu ceny rynkowej. Ryzyko płynności związane z inwestycjami na rynkach wschodzących jest często wyższe od inwestycji na rynkach rozwiniętych. Fundusz nie gwarantuje zwrotu całości zainwestowanych środków.

Opłaty

Pobierane opłaty przeznaczone są na pokrycie kosztów zarządzania i administracji Funduszem, włączając w to koszty dystrybucji. Niniejsze opłaty pomniejszają potencjalny zysk z inwestycji.

Opłaty jednorazowe pobierane przed lub po dokonaniu inwestycji

Opłata dystrybucyjna	5%
Opłata umorzeniowa	10%
Opłata za zamianę	3%

Są to maksymalne stawki opłat, jakie mogą zostać pobrane z Państwa środków przed ich zainwestowaniem / przed wypłaceniem środków z inwestycji.

Opłaty pobierane z Funduszu w ciągu roku

Opłaty bieżące	2,7%
----------------	------

Opłaty pobierane z Funduszu w określonych warunkach szczególnych

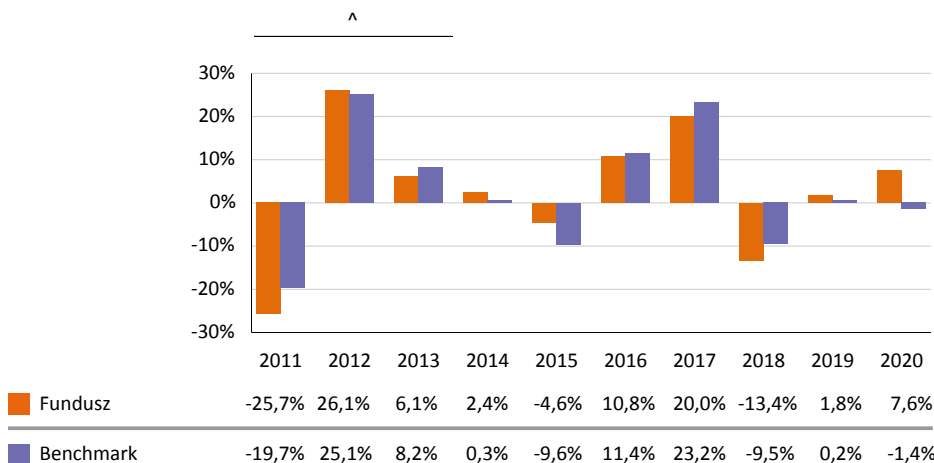
Opłata za wyniki	brak
------------------	------

Podane opłaty dystrybucyjne i umorzeniowe są maksymalnymi stawkami opłat, jakie mogą zostać pobrane z Państwa środków przed ich zainwestowaniem / przed wypłaceniem środków z inwestycji. W niektórych przypadkach mogą być one niższe. W celu uzyskania informacji na temat wysokości opłat mających zastosowanie do Państwa inwestycji zalecamy kontakt z doradcą lub dystrybutorem.

Podana kwota opłat i kosztów bieżących ma charakter szacunkowy. Wynika to z braku bądź nieaktualności danych historycznych pozwalających na rzetelne obliczenie wartości opłat bieżących. Roczne sprawozdanie finansowe Funduszu za każdy rok obrotowy będzie zawierało szczegółowe informacje dotyczące faktycznej wysokości pobranych opłat.

Szczegółowe informacje na temat opłat znajdują się w rozdziale poświęconym Funduszowi w punkcie "Informacje o wysokości opłat i prowizji związanych z uczestnictwem w Subfunduszu sposobie ich naliczania i pobierania oraz o kosztach obciążających Subfundusz" prospektu informacyjnego dostępnego na stronie internetowej www.nntfi.pl lub u dystrybutorów.

Wyniki osiągnięte w przeszłości



- Wyniki osiągnięte w przeszłości nie gwarantują osiągnięcia podobnych wyników w przyszłości.
- Historyczne wyniki uwzględniają poniesione przez Fundusz w przeszłości opłaty i koszty, z wyłączeniem opłaty dystrybucyjnej oraz umorzeniowej.
- Niniejszy Fundusz został uruchomiony w 1998 roku.
- Niniejsza kategoria jednostek uczestnictwa została uruchomiona w 2004 roku.
- Wyniki osiągnięte w przeszłości obliczono w PLN.

^ Przedstawione wyniki osiągnięto, gdy charakterystyka Funduszu różniła się od obecnej.

Informacje praktyczne

- Depozytariuszem Funduszu jest: ING Bank Śląski S.A.
- Dodatkowe informacje o Funduszu, w tym o innych kategoriach jednostek uczestnictwa Funduszu, prospekt informacyjny oraz roczne i półroczne sprawozdania finansowe są udostępniane bezpłatnie w języku polskim przez NN Investment Partners TFI S.A. na stronie internetowej www.nntfi.pl. Polityka wynagrodzeń obowiązująca w NN Investment Partners Towarzystwie Funduszy Inwestycyjnych S.A. udostępniana jest na stronie internetowej www.nntfi.pl.
- Cena zbywania i odkupywania jednostek uczestnictwa Funduszu jest obliczana i ogłaszana każdego dnia wyceny na stronie www.nntfi.pl.
- Obowiązki podatkowe Funduszu regulowane są polskim ustawodawstwem podatkowym, co może mieć wpływ na osobistą sytuację podatkową inwestora.
- Zgodnie z polskim prawem portfel inwestycyjny Funduszu wyodrębniony jest od portfeli inwestycyjnych innych funduszy, co oznacza, że środki jednego funduszu nie mogą zostać wykorzystane do pokrycia ewentualnych strat lub wydatków innego funduszu.
- NN Investment Partners TFI S.A. może zostać pociągnięte do odpowiedzialności za każde oświadczenie zawarte w niniejszym dokumencie, które wprowadza w błąd, jest niezgodne ze stanem faktycznym lub niespójne z odpowiednimi częściami prospektu informacyjnego Funduszu.
- Niniejsze kluczowe informacje dla inwestorów dotyczą Funduszu wyodrębnionego w ramach funduszu parasolowego. Prospekt informacyjny oraz sprawozdania finansowe są przygotowywane dla funduszu parasolowego oraz wszystkich jego funduszy.
- Inwestor ma prawo zamiany jednostek uczestnictwa pomiędzy Funduszami w ramach funduszu parasolowego. Szczegółowe informacje na ten temat znajdują się w prospekcie informacyjnym Funduszu.

Fundusz otrzymał zezwolenie na prowadzenie działalności w Polsce i podlega nadzorowi Komisji Nadzoru Finansowego.

Niniejsze kluczowe informacje dla inwestorów zostały zaktualizowane na dzień 16-11-2021.